

Załącznik nr 1 do SIWZ- opis przedmiotu zamówienia z załącznikami

OPRACOWANIE

Opis:

1. Założenia do koncepcji
2. Przyjęte rozwiązania funkcjonalne
3. Zestawienie powierzchni
4. Konstrukcja
5. Terminy wykonania
6. Przewidywana wartość inwestycji

Część rysunkowa(w załączeniu):

1. Sytuacja 1:500
2. Rzut parteru 1:200
3. Rzut I piętra 1:200
4. Rzut II piętra 1:200
5. Rzut III piętra 1:200
6. Rzut garażu 1:200
7. Przekrój 1:200
8. Wizualizacje:
Widok z ul. Nałęczowskiej
Widok z ul. Nałęczowskiej
Widok z lotu ptaka
Widok z lotu ptaka

OPIS

1. ZAŁOŻENIA DO KONCEPCJI :

W koncepcji przyjęto następujące założenia :

- Jedno główne wejście do przychodni łączące istniejący budynek z nowoprojektowanym.
- Wejście główne na poziomie terenu.
- Toalety dla niepełnosprawnych na każdej kondygnacji w strefie poruszania się pacjentów.
- Maksymalne powiększenie ilości miejsc parkingowych.
- Umieszczenie garażu pod projektowanym budynkiem wykorzystując naturalny spadek terenu.
- Zaprojektowanie jednej wielostanowiskowej rejestracji pacjentów obsługującej budynek istniejący i nowoprojektowany.
- Zaprojektowanie części rehabilitacyjnej z basenem o długości 15m i połączenie jej z istniejącym budynkiem dwukondygnacyjnym.

Przewiduje się wyposażyć projektowany kompleks budynków w następujące instalacje:

- elektryczną – jako rozbudowę istniejącej instalacji
- wod.-kan. – jako modernizację istniejącej instalacji
- c.o., c.w.u. – jako rozbudowę istniejącej instalacji
- instalację solarną do podgrzewu ciepłej wody w basenie i ogrzewania podłogowego przy basenie
- instalacje do uzdatniania i filtracji wody w basenie, itp., niecka basenu żelbetowa z rynną przelewową gł. 1,5m, wykładana np. marmurem.
- instalacje klimatyzacji.

- instalację wentylacji mechanicznej w pomieszczeniach wraz z modernizacją istniejącej instalacji wentylacji mechanicznej
- instalację zbiornika i dostawy ciekłego azotu do kriokomory
- instalację ewakuacyjną i p.poż. zgodnie z obowiązującymi przepisami
- instalację monitoringu terenu zewnętrznego oraz korytarzy i holi wewnątrz budynków
- instalację komputerową z modernizacją serwerowni

W ramach projektu przewiduje się wykonać przesadzenia drzew i krzewów zgodnie z nowym zagospodarowaniem terenu oraz wykonać nowe nawierzchnie parkingów, dojść i dojazdów z kostki brukowej.

Projektowany kompleks budynków będzie posiadał ogrodzenie zewnętrzne.

2. PRZYJĘTE ROZWIĄZANIA FUNKCJONALNE :

- Obecnie funkcjonujący obiekt WOMP CP-L zostanie rewitalizowany i połączony na każdej kondygnacji z nowoprojektowanym obiektem.
- Wejście do nowego obiektu będzie się znajdowało na poziomie terenu i nie będzie wymagało schodów i pochylni zewnętrznych dla niepełnosprawnych. Dodatkowe wejście do części rehabilitacyjno - basenowej od strony północno – zachodniej.
- Przy wejściu do nowego obiektu będzie się znajdowała wielostanowiskowa rejestracja dla całego kompleksu.
- Na wszystkich czterech kondygnacjach będą się znajdowały sanitariaty dla kobiet i mężczyzn a na parterze, I i II piętrze w obszarze poruszania się pacjentów oraz w części basenowej zaplanowano również toalety dla osób niepełnosprawnych.
- Pod budynkiem będzie się znajdował 24 stanowiskowy garaż podziemny. Ogólna ilość miejsc parkingowych będzie wynosiła 156.
- Na parterze przewidziano gabinety lekarzy specjalistów w tym reumatologów, specjalistyczne gabinety chirurgiczne oraz część rehabilitacyjno - basenowa z basenem o długości 15m oraz strefą saun i masaży oraz krioterapii.
- Na I piętrze poza gabinetami lekarzy specjalistów umieszczono gabinety dermatologiczne. Zdecydowana większość powierzchni przeznaczono pod rehabilitację ludzi starszych. Na piętrze niższej części istniejącego budynku zaplanowano pomieszczenia do fitnessu.
- Na II piętrze rehabilitacja osób starszych jest również dominująca funkcjonalnie. Ponadto znajdują się tu rehabilitacja ogólna i gabinety specjalistyczne.
- III piętro zajmują sale konferencyjne oraz pomieszczenia laboratorium.
- Powierzchnia gabinetów rehabilitacji dla osób starszych to 287 m2 funkcja ta jest wspomagana przez rehabilitację ogólną 86 m2 . **Ogółem 373 m2**
- Całość kompleksu zaprojektowano tak, aby mogły z niego z łatwością korzystać osoby starsze i niepełnosprawne.
- Doświetlenie gabinetów nowoprojektowanego budynku będzie realizowane poprzez okna w elewacji zewnętrznej. Doświetlenie poczekalni pacjentów zaprojektowanej w formie galerii na poszczególnych piętrach stanowi świetlik na dachu budynku.

3. ZESTAWIENIE POWIERZCHNI :

PARTER:

Strefa wejściowa z poczekalnią i recepcją 141m²
Rejestracje 128m²
Szatnie 44m²
Informacja 22m²
Barek 48m²
Gabinety 382m²
WC i łazienki 80m²
Basen z sauną i zapleczem 349m²
Schody+winda 101m²
Komunikacja 292m²
RAZEM 1587m²

I PIĘTRO:

Rehabilitacja 152m²
Rehabilitacja ludzi starszych 130m²
Kriokomora 42m²
Fitness z rehabilitacją 139m²
Toalety/pom. porządkowe 55m²
Schody+winda 67m²
Komunikacja 120m²
RAZEM 705m²

II PIĘTRO:

Gabinety + sala łózkowa 321m²
Toalety/pom. porządkowe 31m²
Schody + winda 67m²
Komunikacja 123m²
RAZEM 542m²

III PIĘTRO:

Pom. biurowe, socjalne 195m²
Sale konferencyjne z zapleczem 157m²
Toalety/pom. porządkowe 28m²
Schody + winda 67m²
Komunikacja 100m²
RAZEM 547m²
OGÓŁEM 3 381m²

4. KONSTRUKCJA :

W związku z ochroną przeciwpożarową nowoprojektowanego obiektu zaproponowano konstrukcję stropów i słupów żelbetową laną. Elewacja zewnętrzne osłono w konstrukcji **aluminiowej**.

5. TERMIN WYKONANIA : Szacuje się ,ze termin wykonania całej inwestycji od otrzymania prawomocnego pozwolenia na budowę wynosiłby **od 22 -36 miesięcy** w zależności od przyjętych rozwiązań i standardu wykończenia.

SYTUACJA

SKALA 1:500



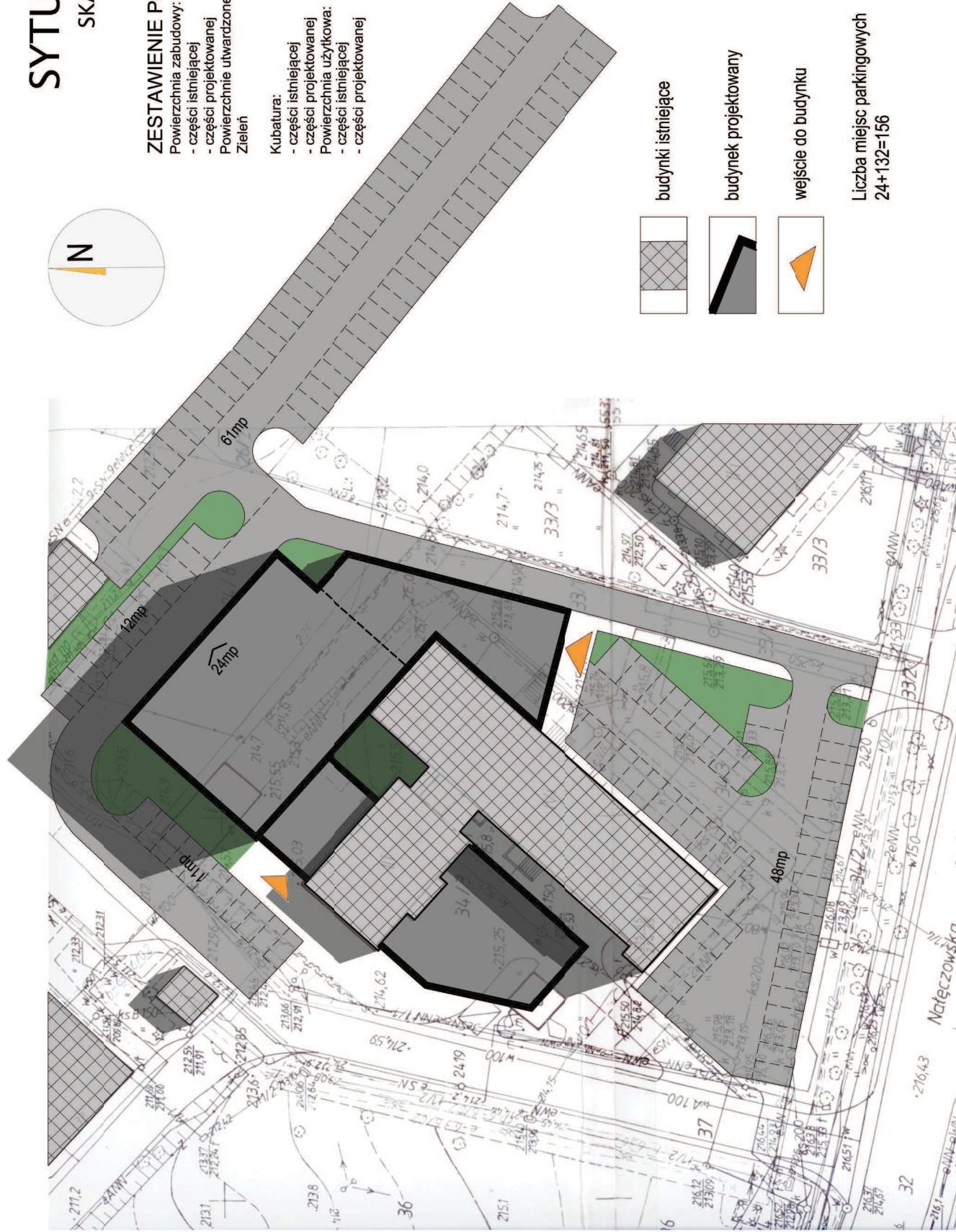
ZESTAWIENIE POWIERZCHNI:

Powierzchnia zabudowy:

- części istniejącej 873m²
- części projektowanej 1526m²
- Powierzchnie utwardzone 3715m²
- Zieleń 12 swierków
- 10mb żywopłotu

Kubatura:

- części istniejącej 12489m³
- części projektowanej 17743m³
- Powierzchnia użytkowa: 2374m²
- części istniejącej 3381m²
- części projektowanej



budynki istniejące



budynki projektowane



wejście do budynku

Liczba miejsc parkingowych
24+132=156

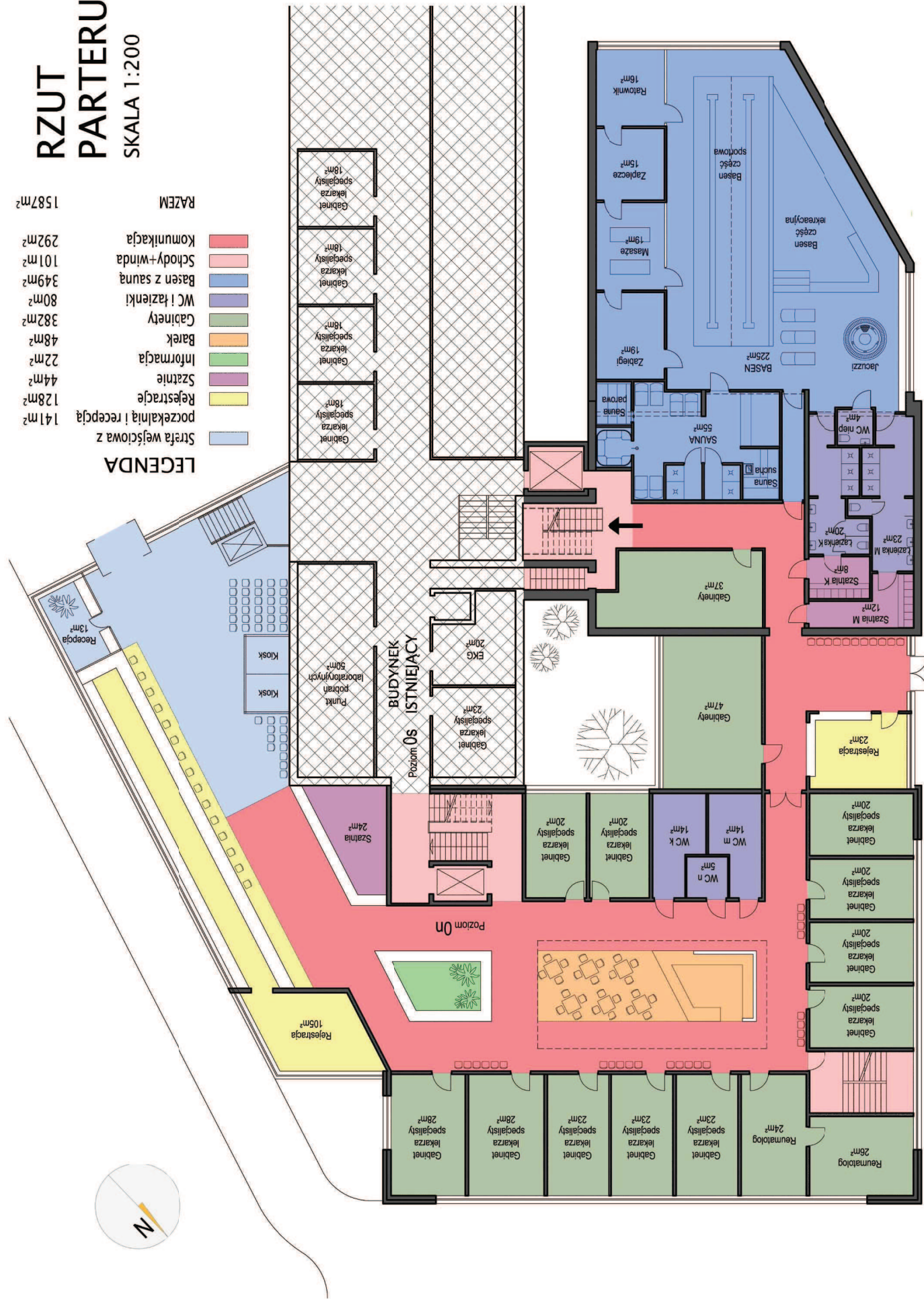
RZUT PARTERU

SKALA 1:200

1587m²
292m²
101m²
349m²
80m²
382m²
48m²
22m²
44m²
128m²
141m²

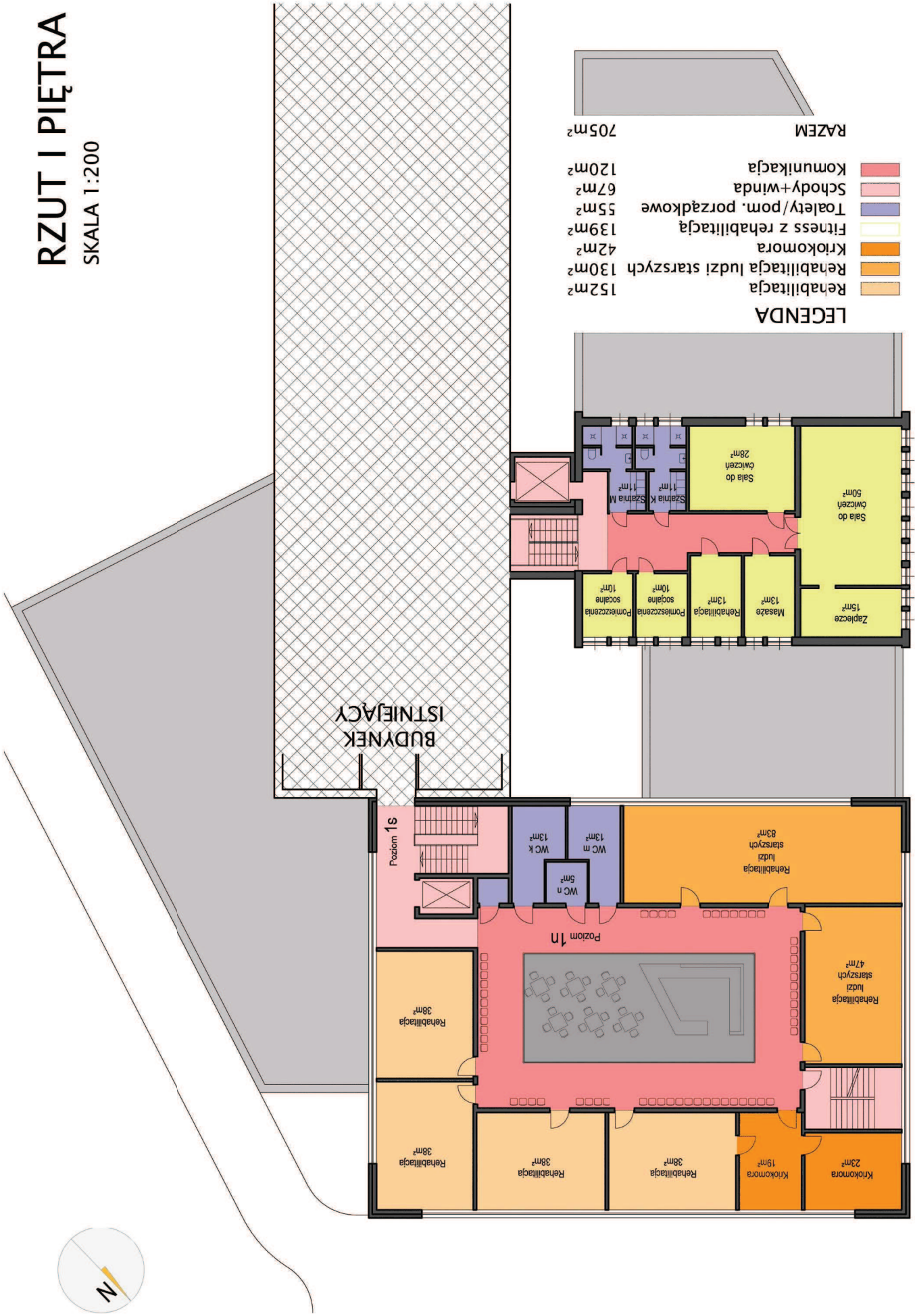
LEGENDA

Strza wejściowa z poczekalnią i recepcją	141m ²
Rejestracja	128m ²
Szafnie	44m ²
Informacja	22m ²
Bariek	48m ²
Gabineły	382m ²
WC i łazienki	80m ²
Basen z sauną	349m ²
Schody+winda	101m ²
Komunikacja	292m ²



RZUT I PIĘTRA

SKALA 1:200

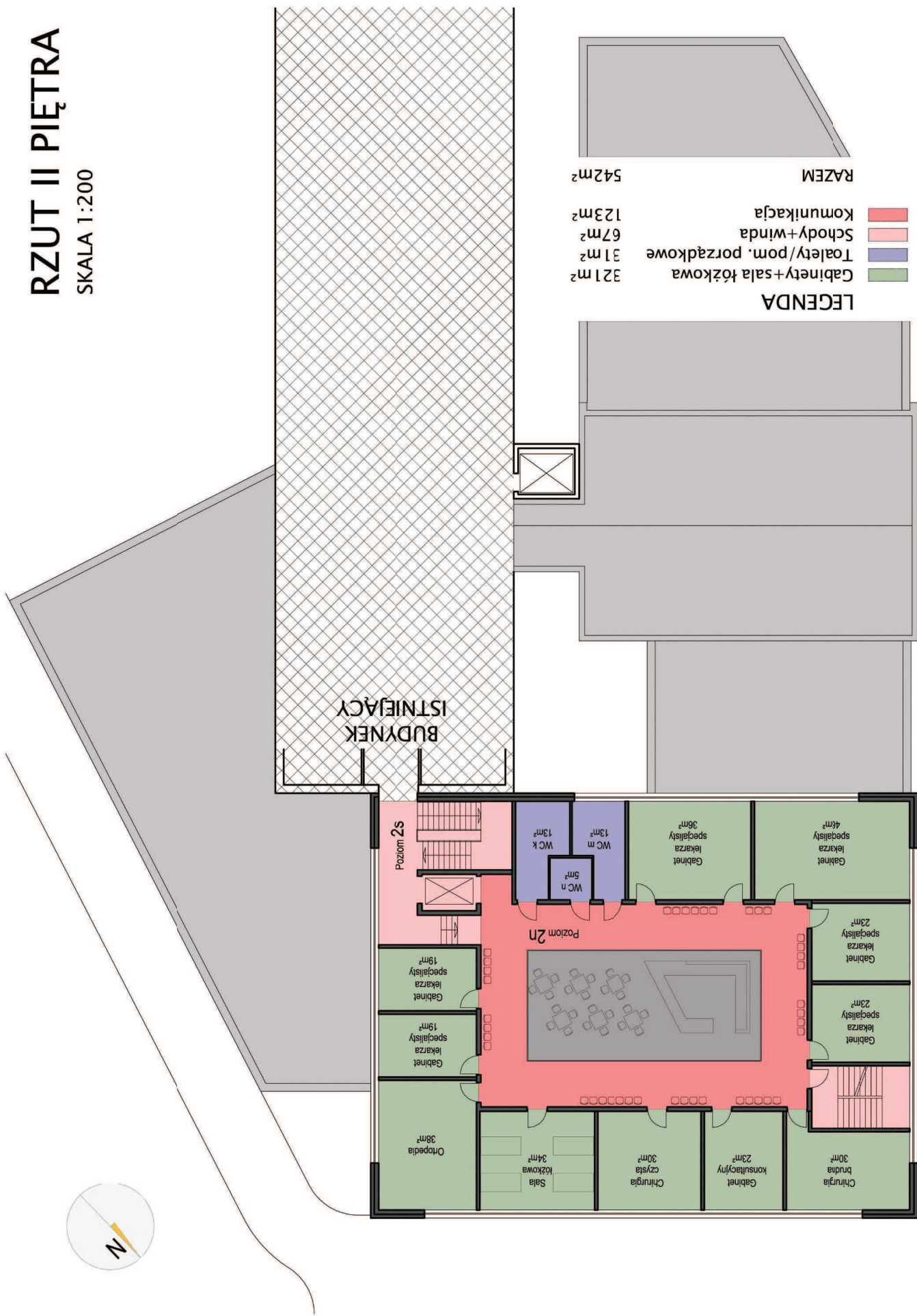


LEGENDA

	Rehabilitacja ludzi starszych 130m ²
	Rehabilitacja 152m ²
	Kriokomora 42m ²
	Fitness z rehabilitacją 139m ²
	Toalety/pom. porządkowe 55m ²
	Schody+winda 67m ²
	Komunikacja 120m ²
	RAZEM 705m²

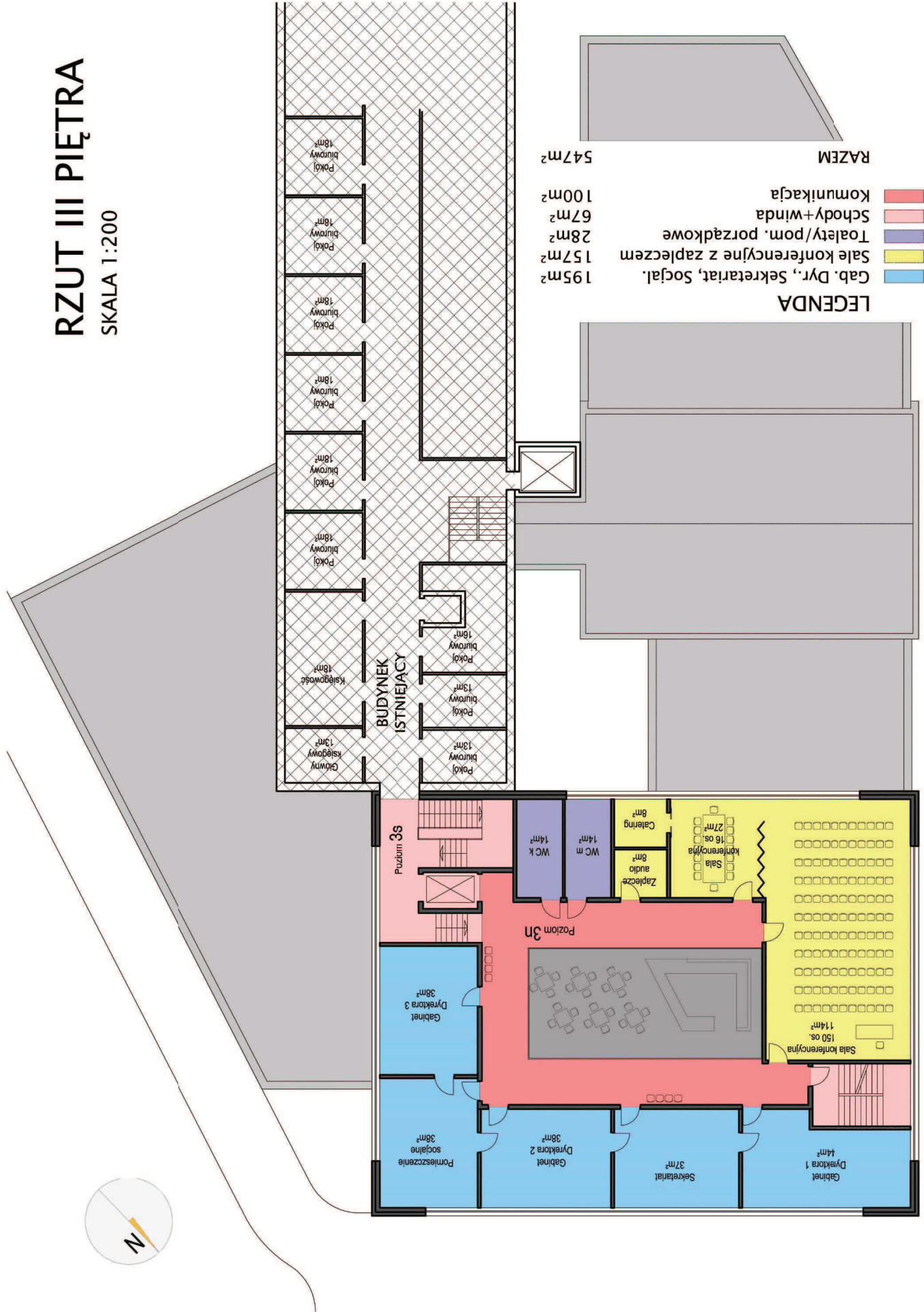
RZUT II PIĘTRA

SKALA 1:200



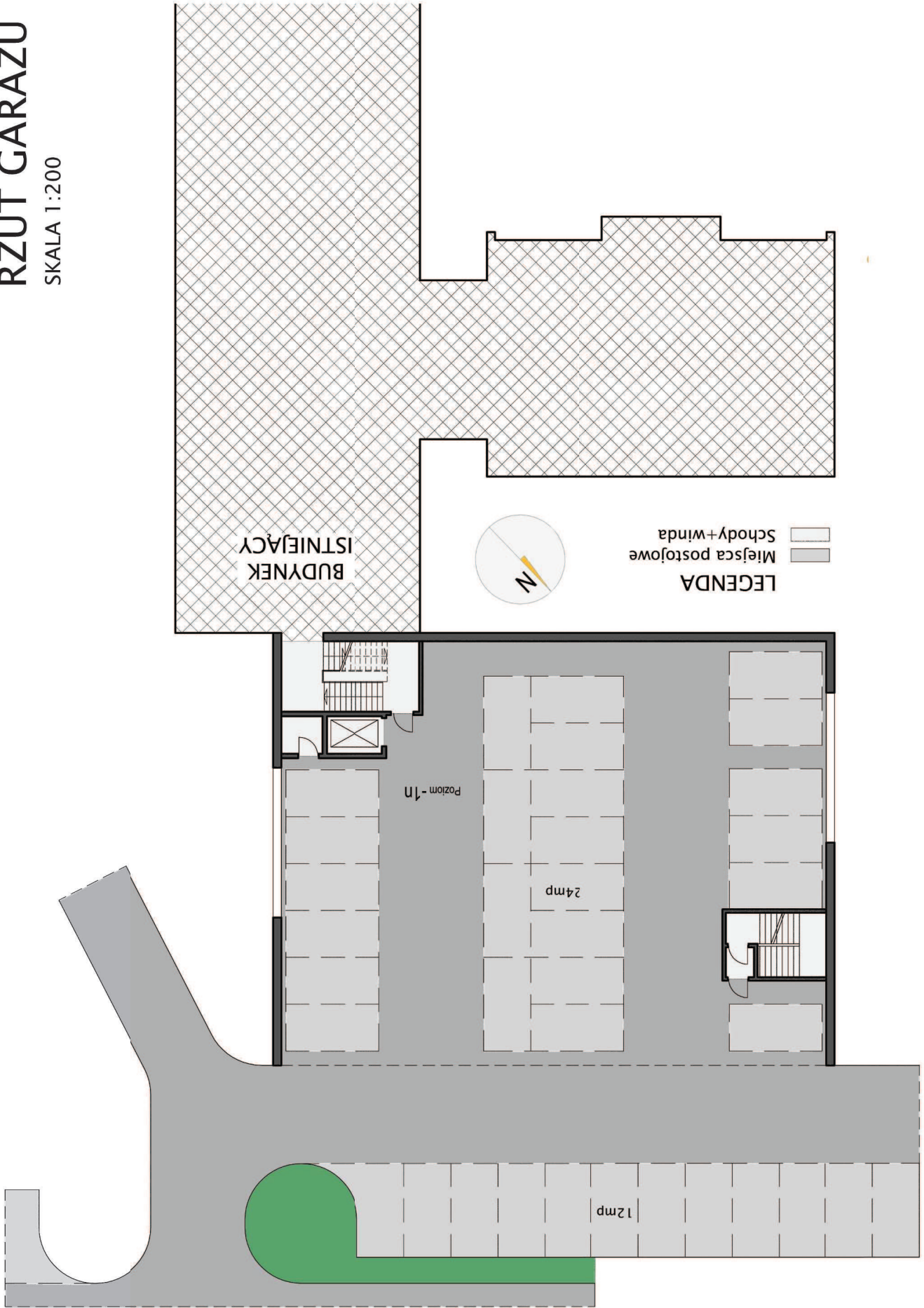
RZUT III PIĘTRA

SKALA 1:200



- LEGENDA**
- Gab. Dyr., Sekretariat, Social.
 - Sale konferencyjne z zapleczem
 - Toalety/pom. porządkowe
 - Schody+winda
 - Komunikacja
- RAZEM**
547m²
- 100m²
67m²
28m²
157m²
195m²

RZUT GARAŻU
SKALA 1:200



LEGENDA
Miejsca postojowe
Schody+winda



BUDYNEK
ISTNIEJĄCY

Poziom -1n

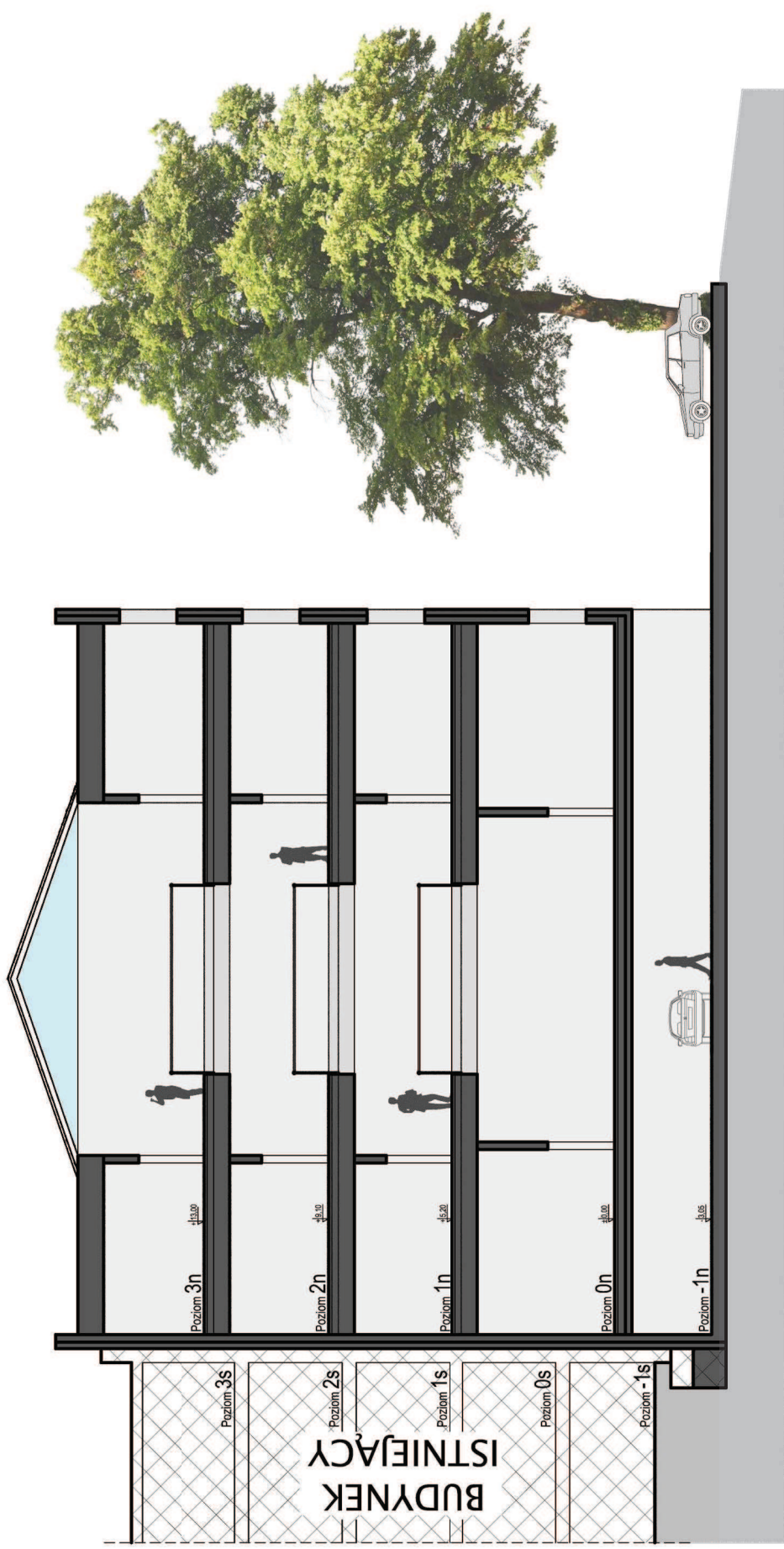
24mp

12mp

KONCEPCJA PROGRAMOWO – PRZESTRZENNA ROZBUDOWY WOJEWÓDZKIEGO OŚRODKA MEDYCyny PRACY W LUBLINIE

PRZEKRÓJ

SKALA 1:200



KONCEPCJA PROGRAMOWO - PRZESTRZENNA ROZBUDOWY WOJEWÓDZKIEGO OŚRODKA MEDYCZYNY PRACY W LUBLINIE

WIDOK Z ULICY NAŁĘCZOWSKIEJ



KONCEPCJA PROGRAMOWO - PRZESTRZENNA ROZBUDOWY WOJEWÓDZKIEGO OŚRODKA MEDYCYNY PRACY W LUBLINIE

WIDOK Z ULICY NAŁĘCZOWSKIEJ



